

Ensemble pour lutter contre la carie

Nancy J., Darqué F., Dorignac D., Delbos Y. Université Victor Ségalen Bordeaux 2

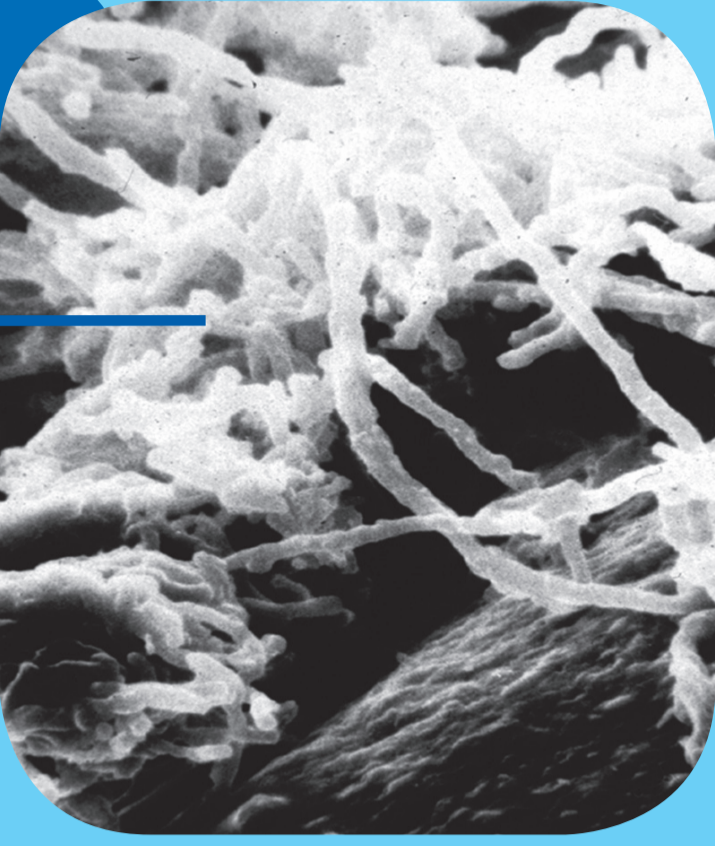
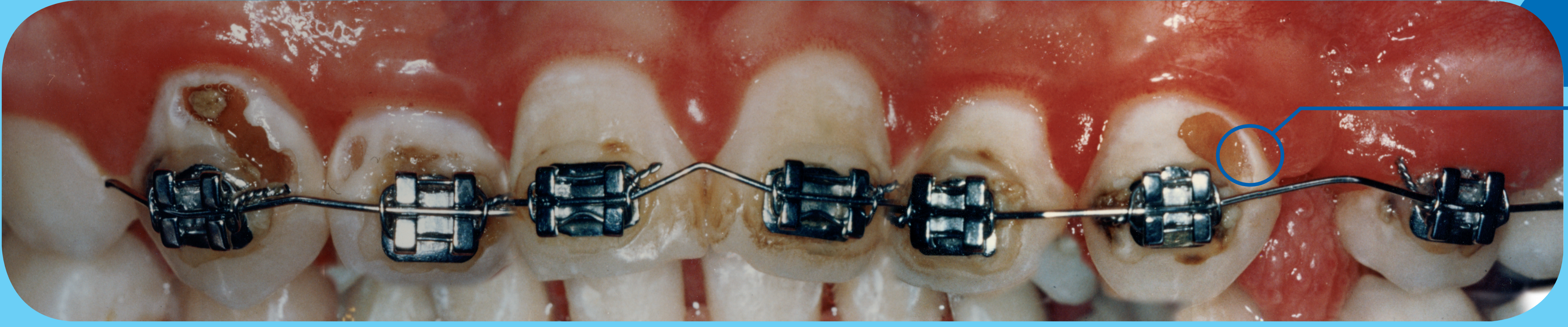
Pour l'éviter

Tâches blanches de déminéralisation de l'émail avec perte de substance

Zone à risque carieux

Qualité des tissus Amélogénèse imparfaite

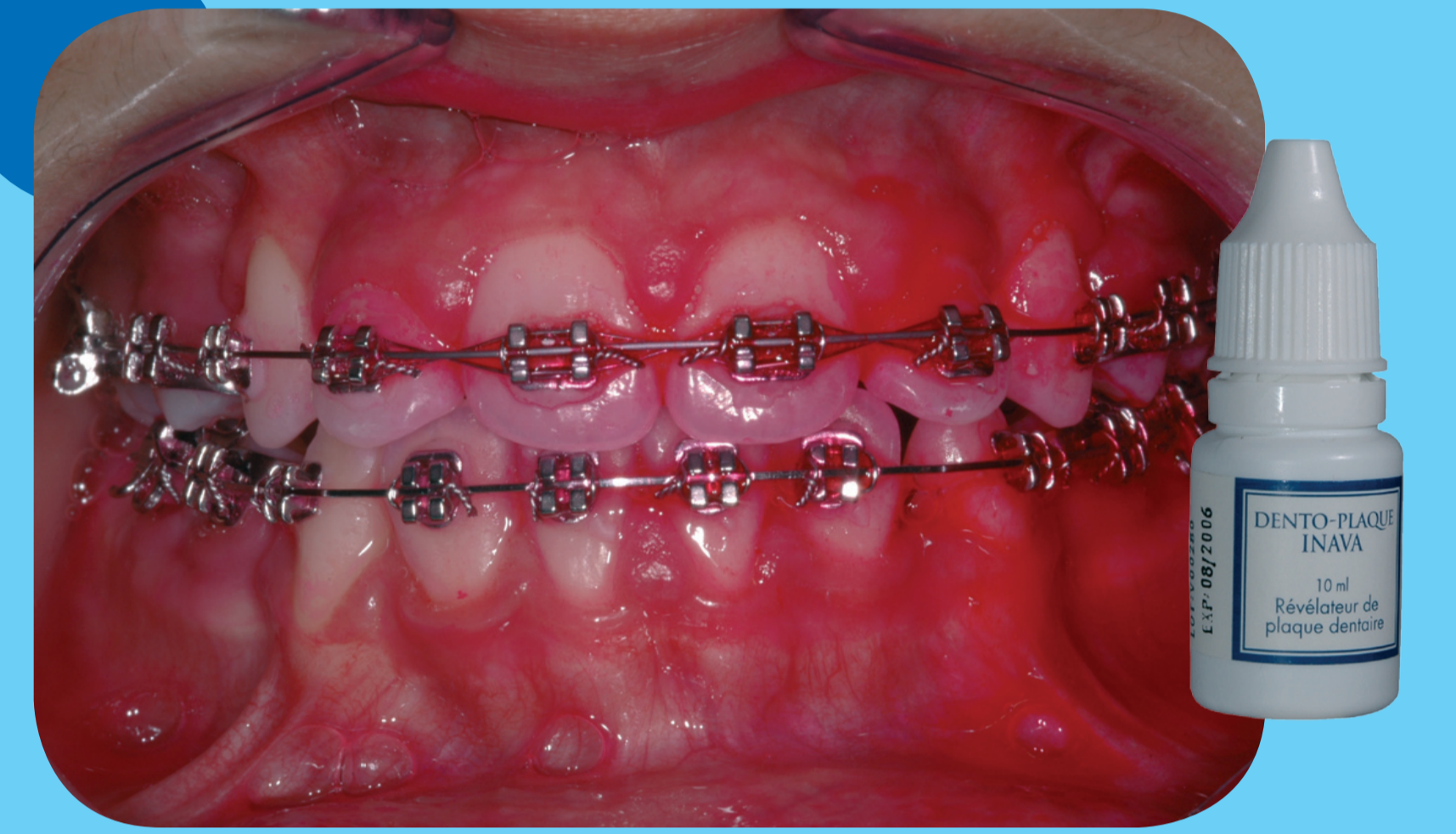
Inflammation gingivale



Plaque bactérienne

Ce que tu dois faire

Les bons outils et la bonne méthode



Ce que ton orthodontiste doit faire



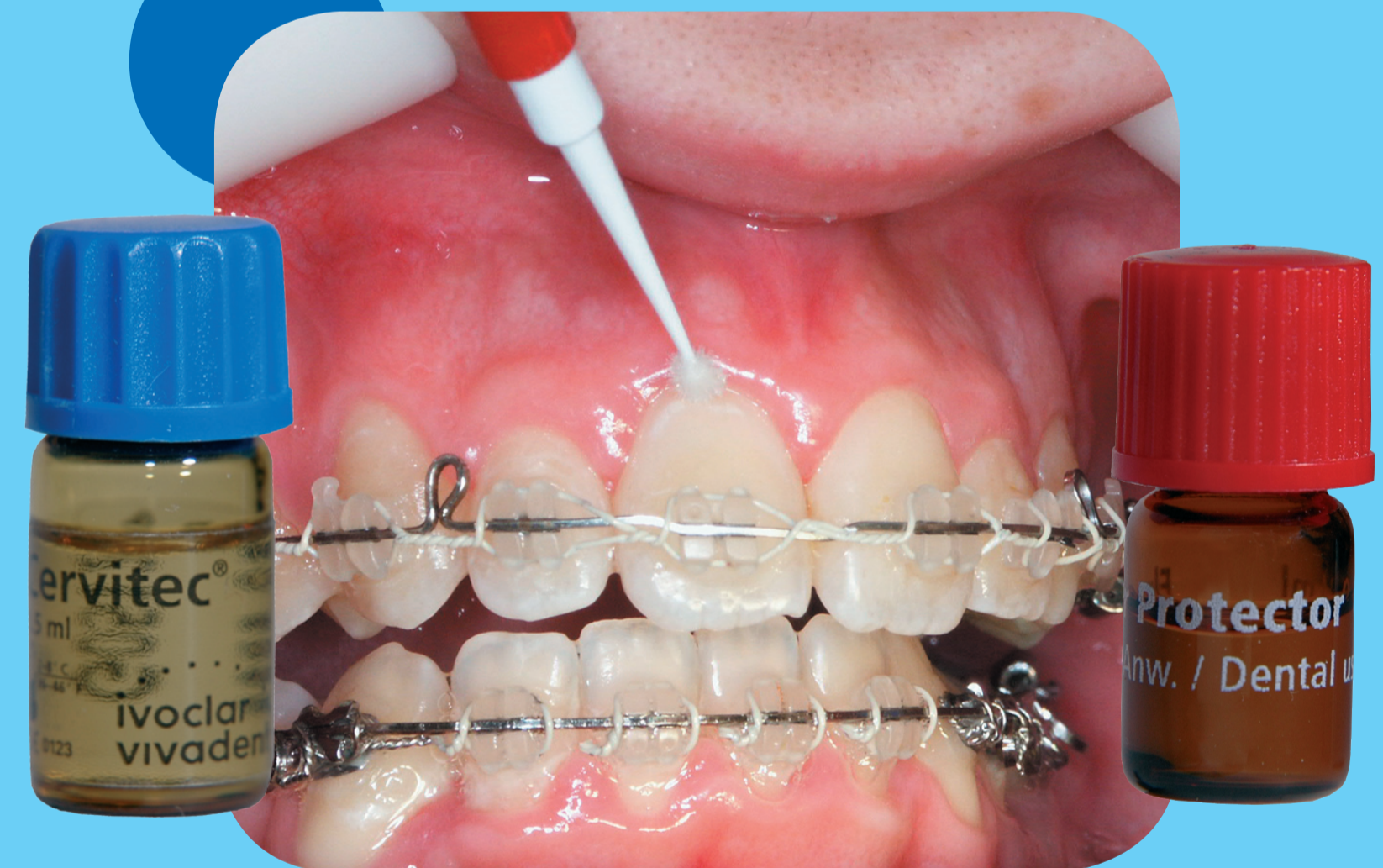
Mordançage adapté à la zone de collage



Retirer les excès de colle



Composé fluoré ligatures métalliques



Application de vernis à la chlorhexidine (CERVITEC®) et au fluor (FLUOR PROTECTOR®)

Un sourire sans carie

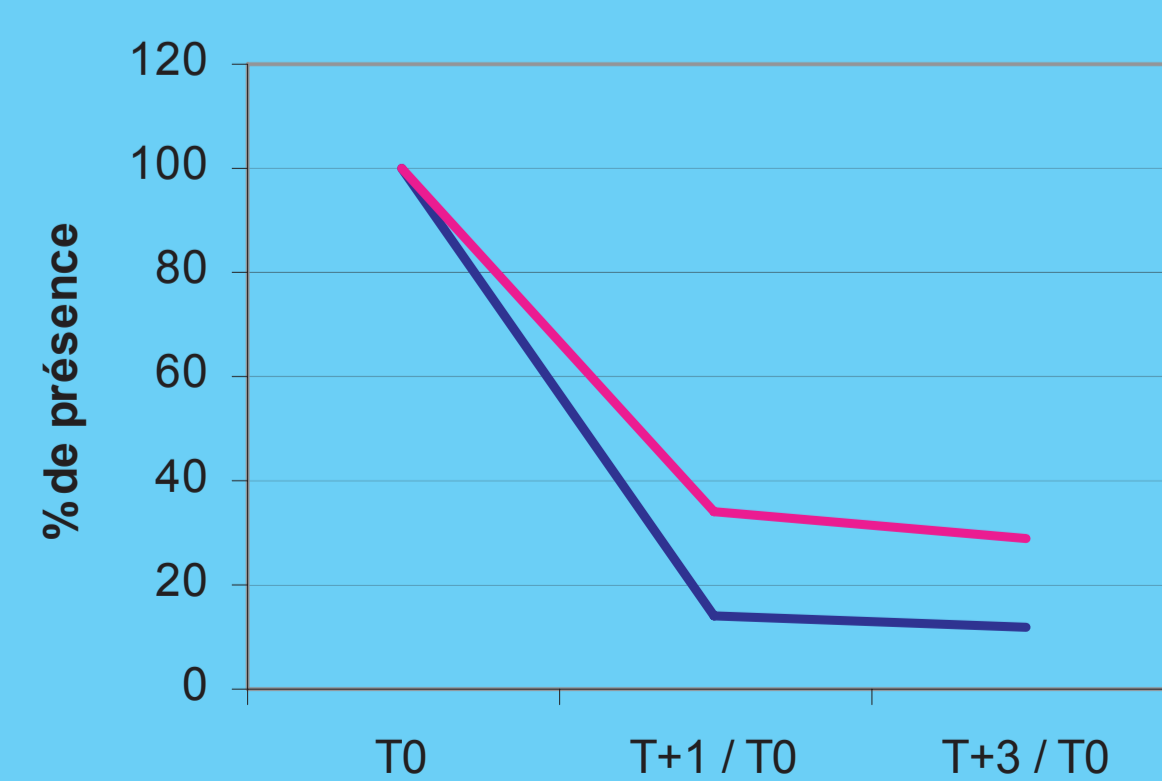


Avant

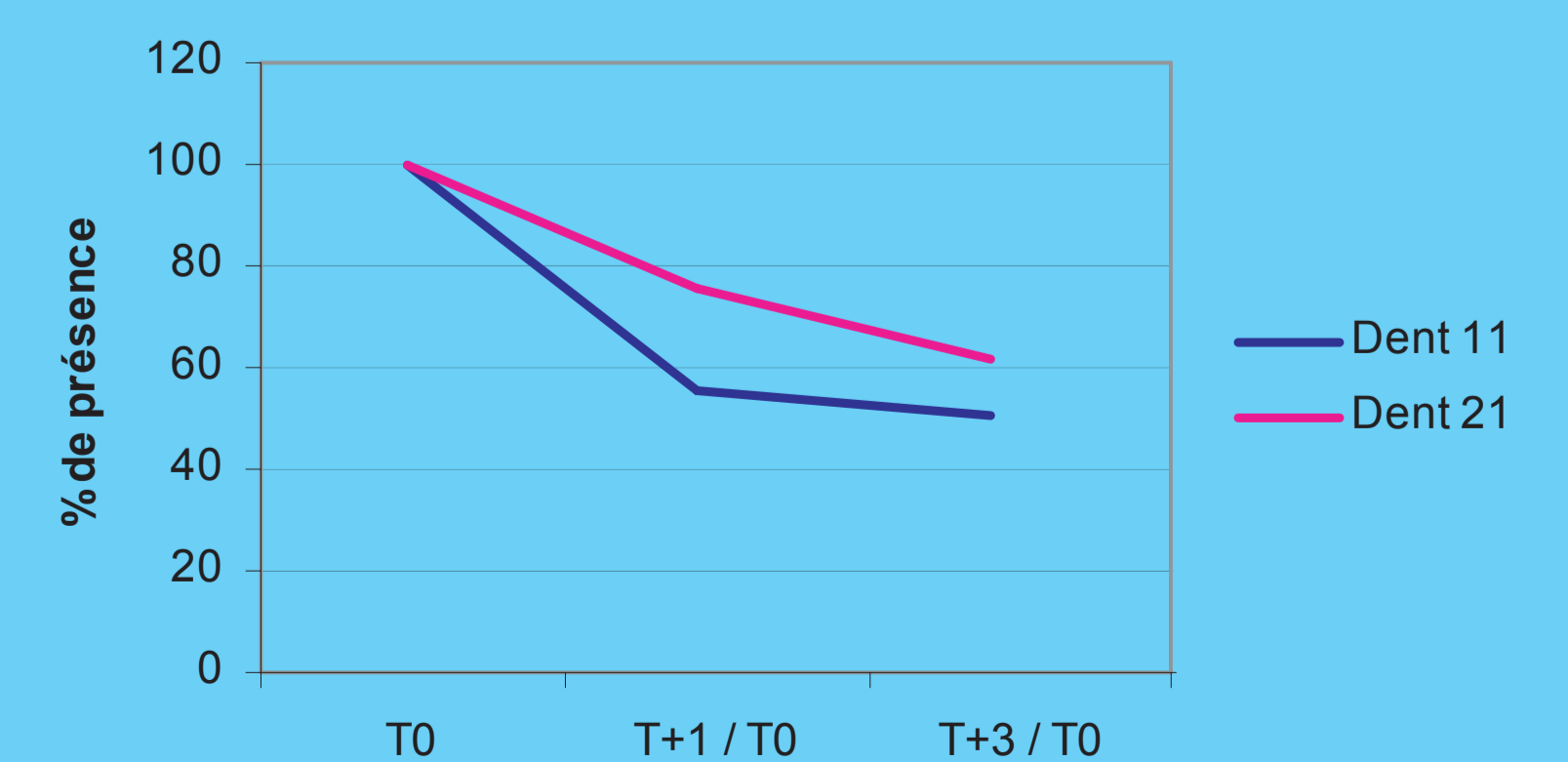
Après

Etude *in vitro* :

diminution de la plaque bactérienne après application d'un vernis à la chlorhexidine (CERVITEC®)



Evolution des streptocoques mutans sur 4 mois



Evolution des lactobacilles sur 4 mois